

GENERAL NOTES

- The instructions or construction details in this drawing are to be followed as shown, unless otherwise indicated.
- Do not construct any element until it is approved in writing.
- All dimensions are in millimeters unless otherwise stated.
- Use common sense in interpreting drawings. If in doubt, contact the architect.
- All dimensions indicated on drawings are to be used in the construction.
- The contractor must have a full set of drawings and specifications for the entire building project.
- The contractor is responsible for correct interpretation of all notes and specifications. No liability is assumed for errors in building from any cause.

ALGEMENE NOTAS

- Die instruksies of konstruksiedetaille in hierdie tekening moet gevolg word, tensy anders vermeld.
- Maak nie konstruksie van enige deel van 'n tekening af sonder skriftelike goedkeuring van die argitek.
- Alle dimensies is in millimeter, tensy anders vermeld.
- Gebruik gesonde redenasie by die interpretasie van tekenings. Indien daar twyfel is, kontak die argitek.
- Alle dimensies wat op tekenings aangedui is, moet gebruik word in die konstruksie.
- Die kontrakteur moet 'n volledige set tekenings hê vir die hele projek.
- Die kontrakteur is verantwoordelik vir die korrekte interpretasie van alle notas en spesifikasies. Geen aanspreeklikheid word aanvaar vir konstruksie foute van enige aard.

WYSINGS ALTERATIONS

COPYRIGHT RESERVED KOPIEREG VOORBEHOU

terre firme = argitek
 PO BOX 24829, DAWCOT, 4300, 083 441 3775

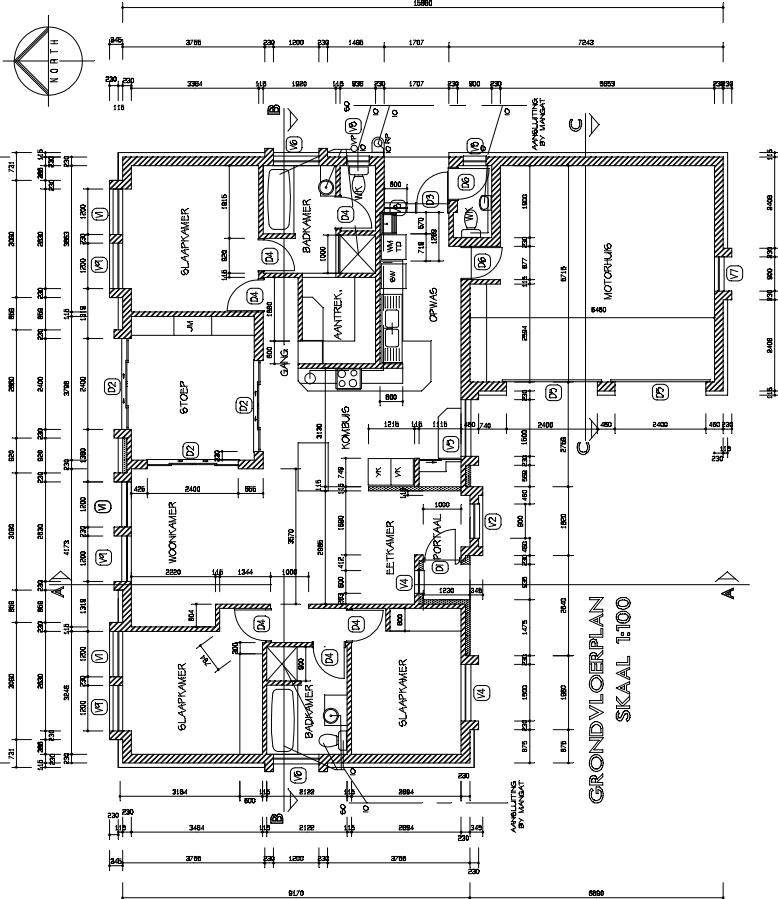
CLIENT RIVERWALK TRADING BK
 POSBUS 1521
 BETHLEHEM
 9700

PROJECT

NUWE AERTELUISE OP DEEL 2(VAN 4) EN DEEL 3(VAN 3) VAN WESSELSBERG FARM 1782 BETHLEHEM

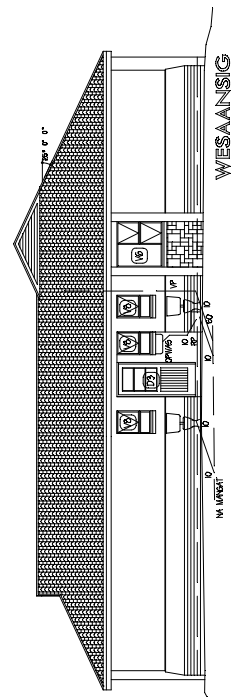
TEK. BESKRYWING DWANG. DESCRIPTION
EENHEID A - Plan (met maaie en riool)
GEBOUE: 1 & 3

DATE/DATUM	NOV. 2007
DESIGNER	GB
SCALE/SKAAL	500S AANGEHOOR
REVIEWER/ONTWERP	de Villiers ook 3
CLIENT HANDTEKENING/CLIENT SIGNATURE	
TEK. NO./DWANG NO.	

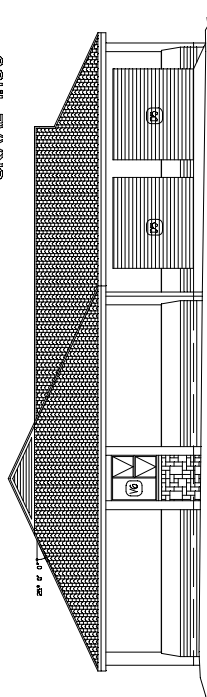


**GRONDVLOERPLAN
 SKAAL 1:100**

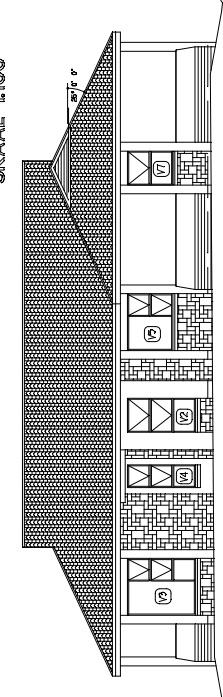
TOTALE OPP. (MOTORHUIS EN STOEP INGESLUIT) - 189VKM



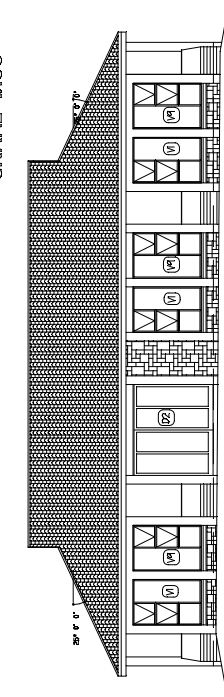
**WESAANSIG
 SKAAL 1:100**



**OOSAANSIG
 SKAAL 1:100**



**SUIDAANSIG
 SKAAL 1:100**



**NOORDAANSIG
 SKAAL 1:100**

DEELTITELKEMA 1	OPP. VAN TERREIN - VKM
TOTALE OPPERVLAKTES VAN EENHEID	A - 190VKM B - 190VKM
TOTALE OPPERVLAKTE VAN WAGHUIS	291VKM
TOTALE DEKING VAN TERREIN	5

ROOFDIP	150mm LIGKE DESAMTERIP 150mm LIGKE DESAMTERIP 150mm LIGKE DESAMTERIP 150mm LIGKE DESAMTERIP
WINDWAG	150mm LIGKE DESAMTERIP
WINDWAG	150mm LIGKE DESAMTERIP
WINDWAG	150mm LIGKE DESAMTERIP
WINDWAG	150mm LIGKE DESAMTERIP
WINDWAG	150mm LIGKE DESAMTERIP

2.2